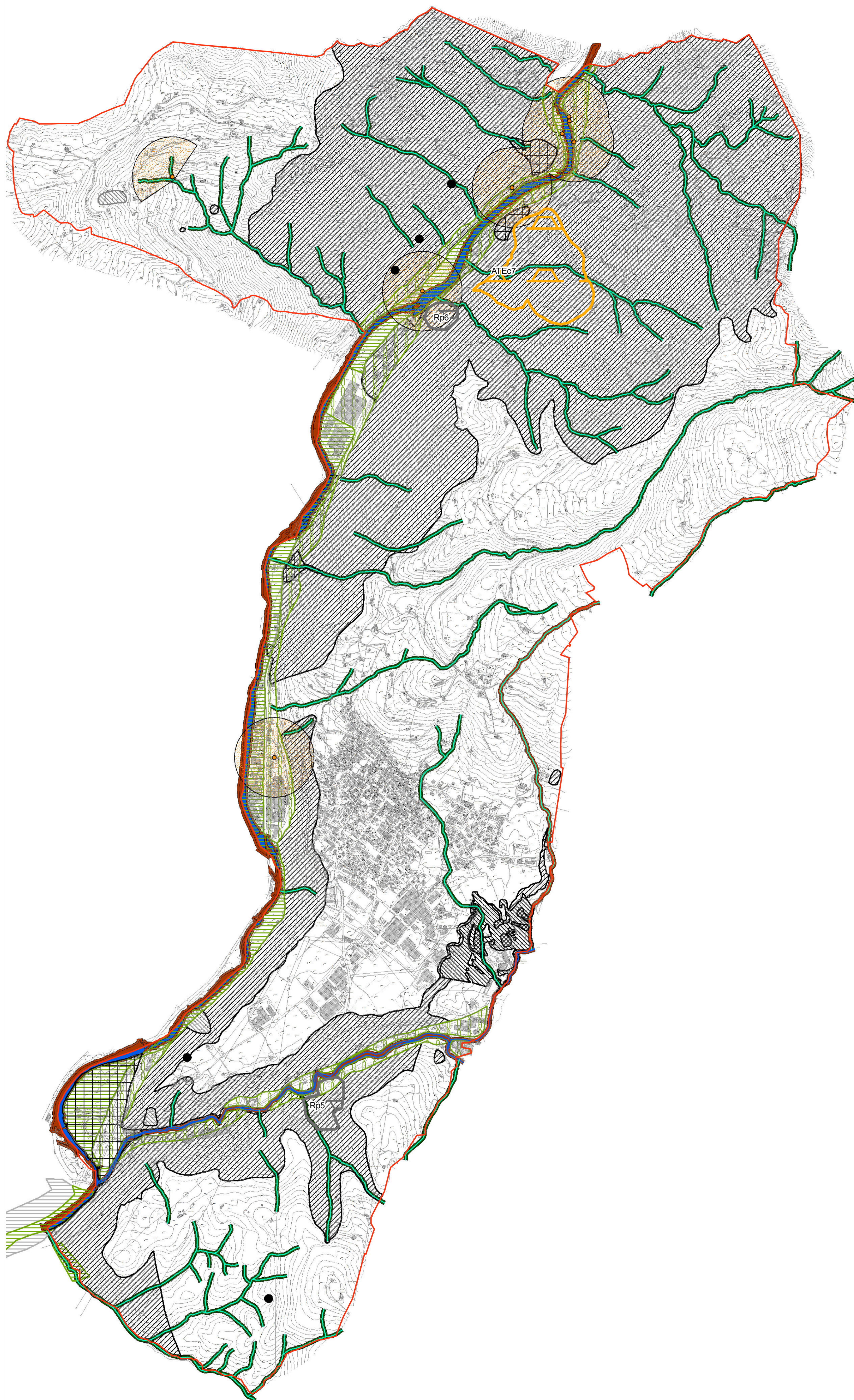




Aggiornamento della componente geologica, idrogeologica e sismica del P.G.T.
ai sensi della D.G.R. 8/7374 del 28 maggio 2008

CARTA DEI VINCOLI

TAV. 5



R.D. 523/1904, art. 96: reticolo idrico principale e fasce di rispetto

Reticolo idrico principale

Fascia di rispetto di 10 m

L.R. 1/2000; D.G.R. 7-7868/2002: reticolo idrico minore e fasce di rispetto

Reticolo idrico minore

Fascia di rispetto di 10 m

D.L. 152/99, D.L. 258/00, D.G.R. 7-12693/03: aree di salvaguardia delle captazioni a uso idropotabile

Aree di tutela assoluta: raggio 10 m

Fascia di rispetto: raggio 200 m

L.R.14/98 - Piano Cave della Provincia di Bergamo

Ambito Territoriale Estrattivo stralcio ATEc7

Ambito estrattivo inattivo

P.A.I. Atlante dei rischi idraulici e idrogeologici

DELIMITAZIONI AREE DI DISSESTO

Fa: area di frana attiva non perimetrata - caduta massi

Fa - Frana attiva

Fq - Frana quiescente

TRASPORTO DI MASSA SU CONOIDI

Cn - Conoide protetta

ESONDAZIONI

Ee: area a pericolosità molto elevata

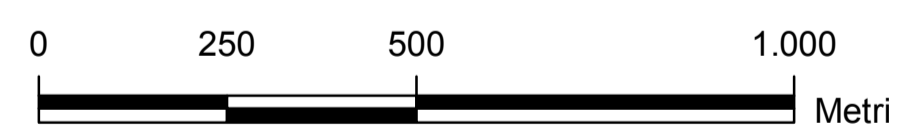
Eb - Pericolosità di esondazione elevata

Em: area a pericolosità media o moderata

L. 18 MAGGIO 1989, N. 183, ART. 17, COMMA 6-TER: PERIMTRAZIONE DELLE AREE A RISCHIO IDROGEOLOGICO MOLTO ELEVATO

Zona 1: area instabile o che presenta un'elevata probabilità di coinvolgimento, in tempi brevi, direttamente dal fenomeno e dall'evoluzione dello stesso

Zona 2: area potenzialmente interessata dal manifestarsi di fenomeni di instabilità coinvolgenti settori più ampi di quelli attualmente riconosciuti o in cui l'intensità dei fenomeni è modesta in rapporto ai danni potenziali sui beni esposti



Scala 1:10.000



Massimo Eltropi *Ruoto Caldarelli*

