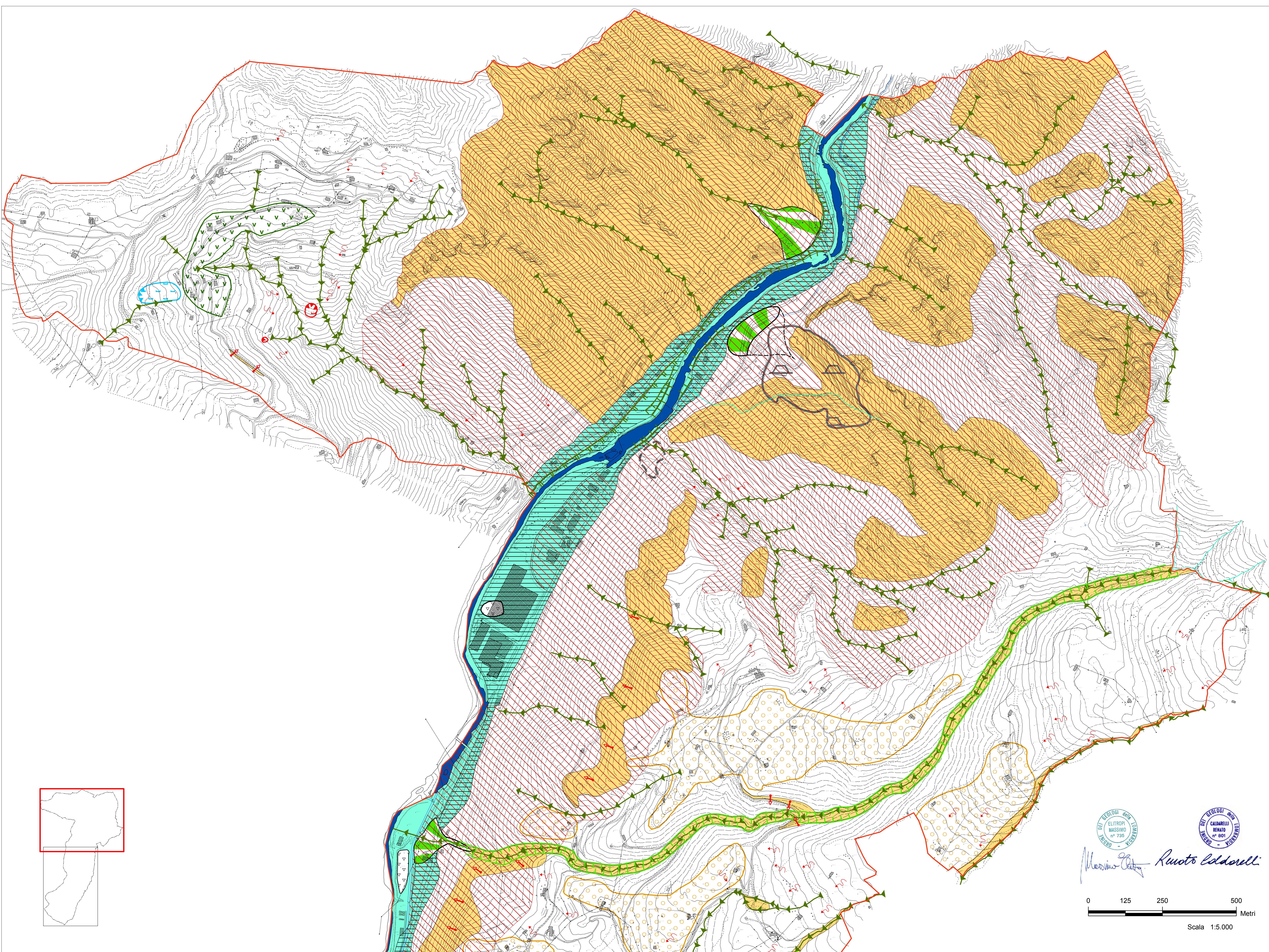




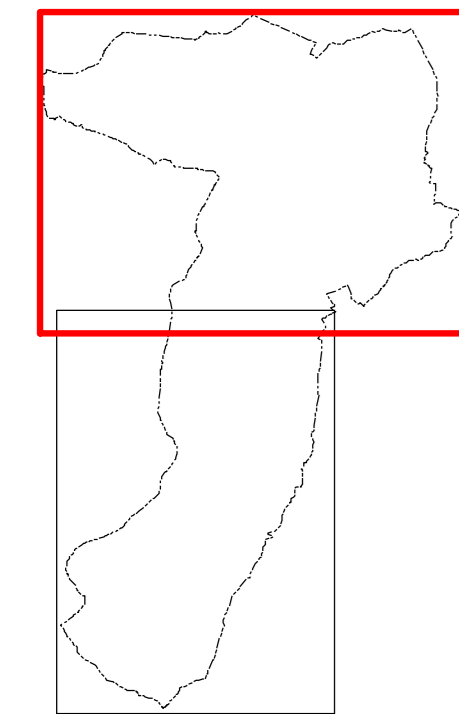
Aggiornamento della componente geologica, idrogeologica e sismica del P.G.T.
ai sensi della D.G.R. 8/7374 del 28 maggio 2008

CARTA DELLA DINAMICA GEOMORFOLOGICA

TAV. 3N



- Substrato roccioso: calcari, dolomie, argilliti
- Depositi del Bacino Lacustre di Leffe**
 - Depositi lacustri, palustri e di torbiera
 - Facies eteropica della Formazione di Leffe
Conglomerati, poggianti su sequenze di ghiaie e livelli pellici
- Depositi fluvio-glaciali pleistocenici di origine seriana**
 - Conglomerati costituiti da depositi alluvionali e di conoide
 - Mantello alterico costituito da paleosuoli e loess
- Valle attuale del Fiume Serio**
 - Alluvioni attuali del Fiume Serio: ghiaie, ciottoli e blocchi in matrice sabbiosa
 - Alluvioni recenti terrazzate del Fiume Serio: ghiaie ciottoli e blocchi in matrice sabbioso-limoso e morfologicamente rilevati rispetto all'alveo attuale
- Valle attuale del Torrente Romna e del Torrente Re**
 - Alluvioni attuali del Torrente Romna e del Torrente Re: ghiaie, ciottoli e blocchi in matrice sabbiosa
 - Alluvioni recenti terrazzate del Torrente Romna: ghiaie, ciottoli e blocchi in matrice sabbiosa e morfologicamente rilevati rispetto all'alveo attuale
- Forme, processi e depositi legati alla gravità**
 - Depositi eluvio-colluviali
 - Attiva** **Quiescente** **Inattiva**
 - Nicchia di frana per scivolamento
 - Accumulo di frana per scivolamento
 - Zona con fenomeni di caduta massi (distacco, transito e accumulo)
 - Distacco blocchi rocciosi
 - Soliflusso
- Forme, processi e depositi legati alle acque superficiali**
 - Solco di ruscellamento concentrato
 - Forra
 - Orlo di terrazzo con altezza < 5m
 - Orlo di terrazzo con altezza > 5m
 - Sponda in erosione
 - Area interessata da fenomeni erosivi accentuati
 - Zona con fenomeni di ristagno d'acqua
 - Conoide inattiva
- Forme e processi legati al carsismo**
 - Campo di doline
 - Grotta
 - Cavità sotterranea
- Forme legate ad interventi antropici**
 - Materiale di riporto
 - Area estrattiva attiva
 - Discarica di inerti
 - Area estrattiva inattiva
 - Discarica di R.S.U.



Massimo Calzavara *Ruoto Colarelli*
0 125 250 500 Metri
Scala 1:5.000