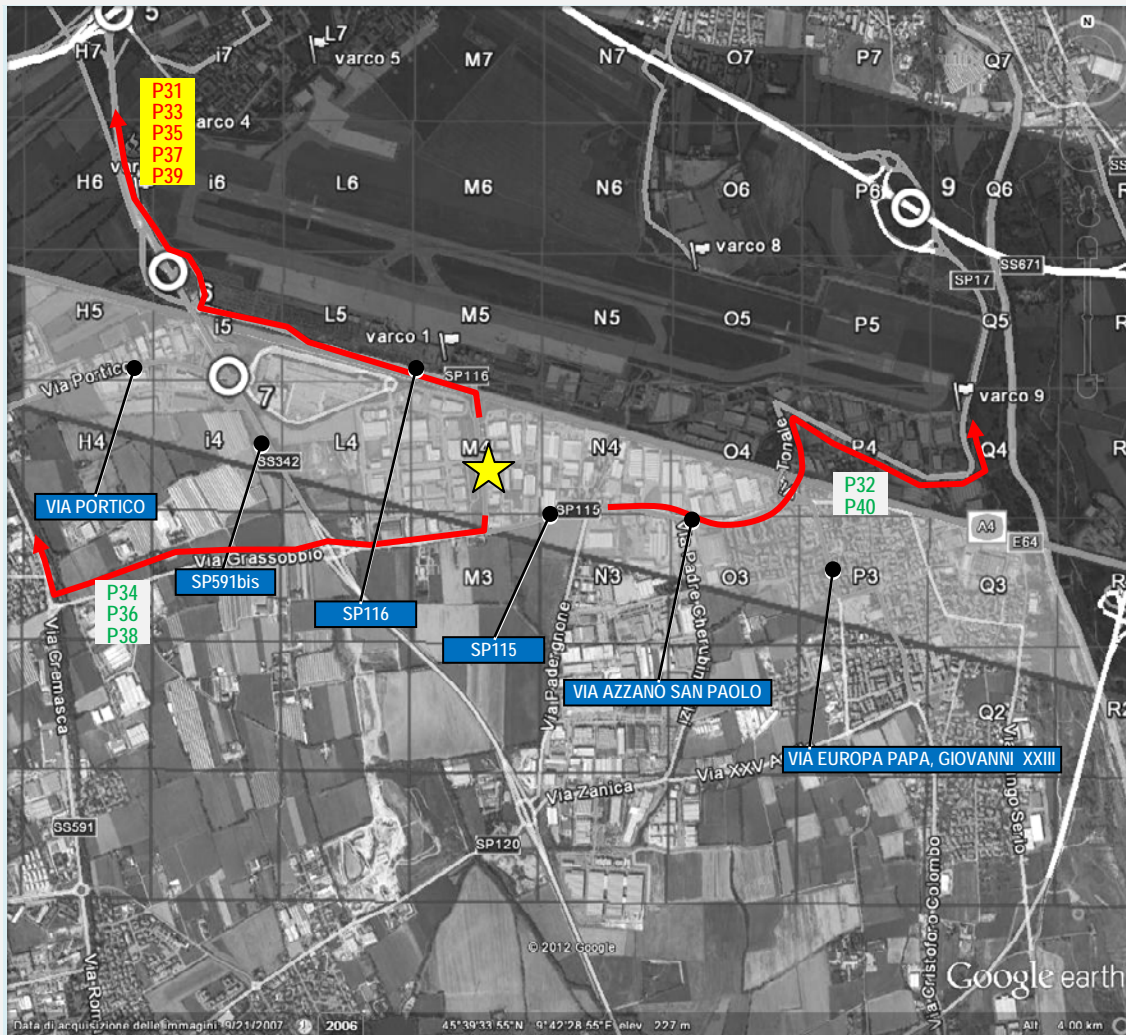


<p>AREA OMOGENEA</p> <h1 style="font-size: 48px;">4</h1>	<p>COMUNI INTERESSATI</p> <p>Bergamo, Orio al Serio, Azzano San Paolo, Zanica, Grassobbio</p>	<p>SCHEDA direzione strutture ospedaliere</p>
--	--	--



1. individuare nella tabella sottostante la struttura ospedaliera
2. individuare sulla destra il Codice Percorso
3. recuperare la scheda del Codice Percorso scelto e seguirlo

punto di inizio calcolo percorso
 direzione da seguire

STRUTTURE OSPEDALIERE DI RIFERIMENTO	CODICE PERCORSO CONSIGLIATO	CODICE percorso secondario
Ospedale Bolognini, Comune di Seriate	P31	P32
Humanitas Gavazzeni, Comune di Bergamo	P33	P34
Ospedali Riuniti, Comune di Bergamo	P35	P36
Nuovo Ospedale Papa Giovanni XXIII, Comune di Bergamo	P37	P38
Ospedale Pesenti Fenaroli, Comune di Alzano Lombardo	P39	P40

[Vai a CARTOGRAFIA
VULNERABILITÀ](#)

[Vai a CARTOGRAFIA
AREE OMOGENEE](#)

PERCORSI VERSO STRUTTURE OSPEDALIERE DA **AREA OMOGENEA 4**

CODICE PERCORSO
CONSIGLIATO

P31

DESTINAZIONE
OSPEDALE BOLOGNINI - SERIATE
(lungo SP117)

5,9 km circa 9 min

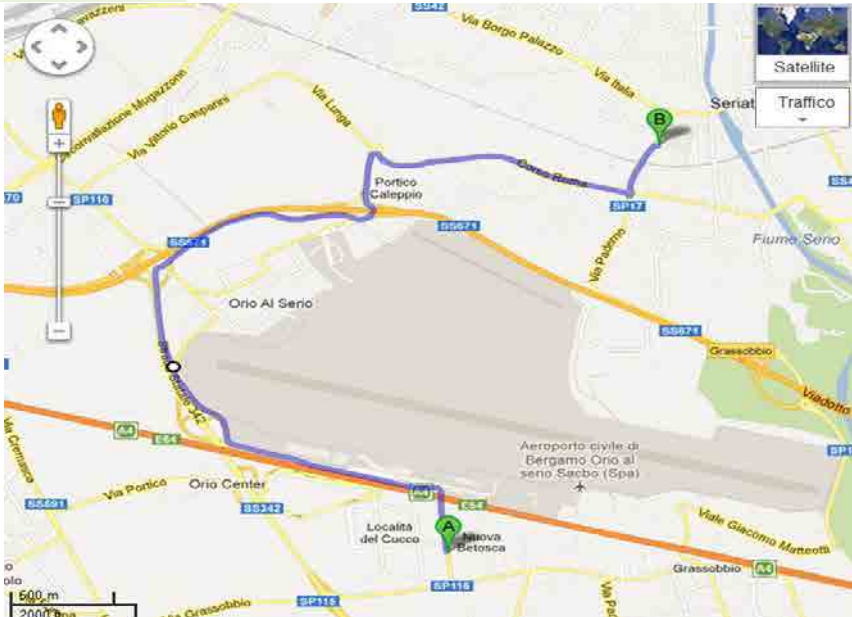
Link dettaglio percorso

<http://goo.gl/maps/O5B6s>



Partenza da Strada Provinciale 116

- 1 Proce di in direzione nord da Strada Provinciale 116 verso Via Aeroporto
 - 2 Svolta leggermente a destra
 - 3 Prendi lo svincolo per Autostrade/Bergamo
 - 4 Mantieni la destra al bivio, segui le indicazioni per Brescia/Lovere/Bergamo ed entra in SP591 Bis
 - 5 Alla rotonda prendi la 2a uscita e imbecca lo svincolo SP671 per Lovere/SS498/Brescia/Cremona/Venezia
 - 6 Entra in SP671
 - 7 Prendi l'uscita verso Orio al Serio/Aeroporto Aeroclub/Bergamo Centro/Seriate
 - 8 Alla rotonda prendi la 3a uscita e imbecca Circonvallazione Pompinianò
 - 9 Alla rotonda prendi la 1a uscita e imbecca Via Lunga
Attraversa la rotonda
 - 10 Continua su Corso Roma
 - 11 Alla rotonda prendi la 3a uscita e imbecca Via Paderno
 - 12 Svolta a destra
 - 13 Svolta a destra
- Arrivo



CODICE PERCORSO
SECONDARIO

P32

DESTINAZIONE
OSPEDALE BOLOGNINI - SERIATE
(lungo SP116)

6,1 km circa 10 min

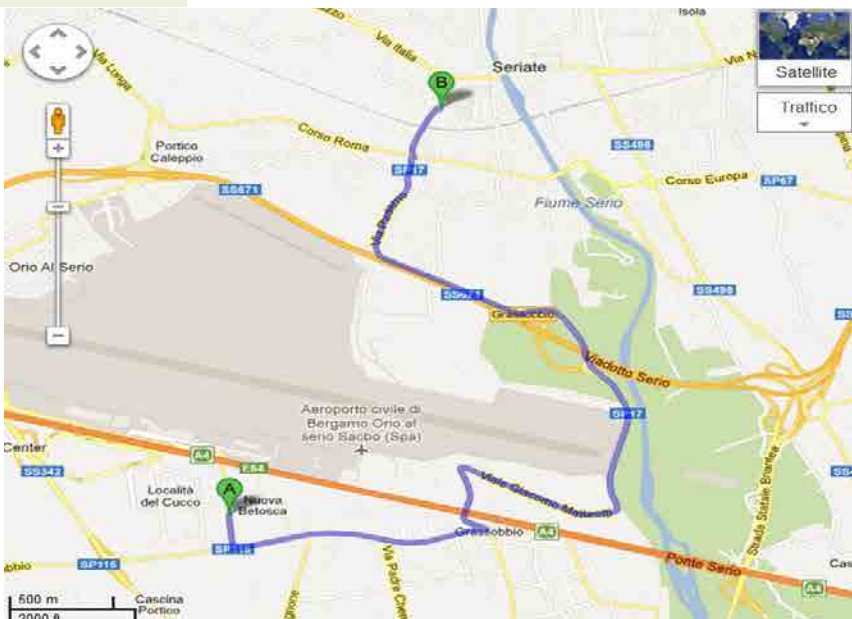
Link dettaglio percorso

<http://goo.gl/maps/Sw22C>



Partenza da Strada Provinciale 116

- 1 Proce di in direzione sud da Strada Provinciale 116 verso Strada Provinciale 115
 - 2 Svolta a sinistra e imbecca Strada Provinciale 115
 - 3 Continua su Via Azzano San Paolo
 - 4 Svolta tutto a sinistra e imbecca Via Tonale
 - 5 Svolta a destra e imbecca Viale Giacomo Matteotti
 - 6 Continua su Strada Provinciale 17
 - 7 Alla rotonda, prendi la 1a uscita
 - 8 Alla rotonda prendi la 1a uscita e imbecca Strada Provinciale 17
 - 9 Continua su Via Paderno
Attraversa la rotonda
 - 10 Svolta a destra
 - 11 Svolta a destra
- Arrivo



Vai a **SCHEDA** direzione strutture
ospedaliere Area Omogenea 4

Vai a **CARTOGRAFIA**
VULNERABILITÀ

Vai a **CARTOGRAFIA**
AREE OMOGENEE

PERCORSI VERSO STRUTTURE OSPEDALIERE DA AREA OMOGENEA 4

CODICE PERCORSO
CONSIGLIATO

P33

DESTINAZIONE
HUMANITAS GAVAZZENI - BERGAMO

(lungo SP116)

5,0 km circa 8 min

Link dettaglio percorso

<http://goo.gl/maps/1B7AL>



Partenza da Strada Provinciale 116

- 1 Procedi in direzione nord da Strada Provinciale 116 verso Via Aeroporto
- 2 Svolta leggermente a destra
- 3 Prendi lo svincolo per Autostrade/Bergamo
- 4 Mantieni la destra al bivio, segui le indicazioni per Brescia/Lovere/Bergamo ed entra in SP591 Bis
- 5 Alla rotonda prendi la 3a uscita e imbrocca Strada Provinciale 116
- 6 Continua su Via per Orio al Serio
- 7 Continua su Via San Giovanni Bosco
Attraversa la rotonda
- 8 Svolta a destra e imbrocca Via del Convento
- 9 Svolta a destra e imbrocca Via Mauro Gavazzeni
- 10 Svolta a destra e imbrocca Via Europa
- 11 Svolta a destra
Strada a traffico limitato

Arrivo

CODICE PERCORSO
SECONDARIO

P34

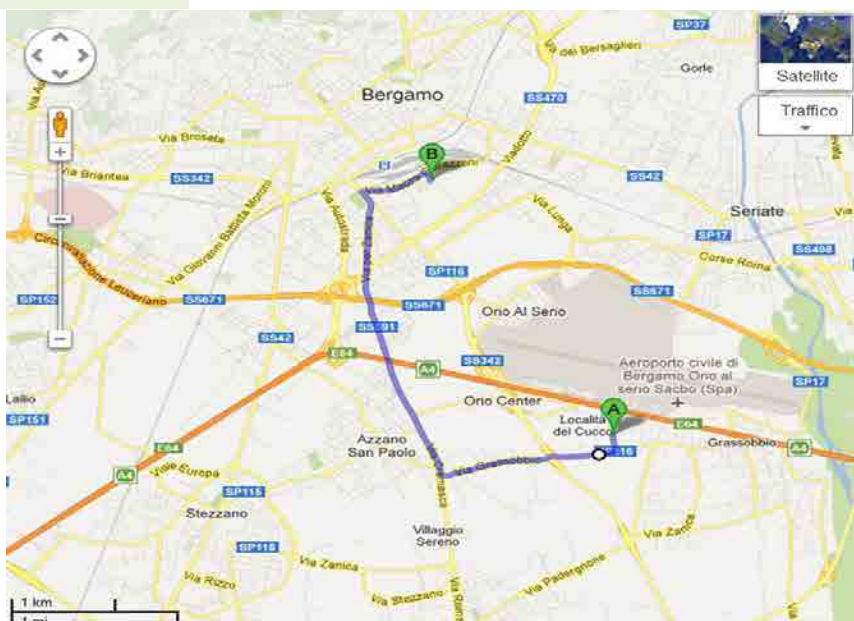
DESTINAZIONE
HUMANITAS GAVAZZENI - BERGAMO

(lungo SP591)

6,4 km circa 9 min

Link dettaglio percorso

<http://goo.gl/maps/tLdGm>



Partenza da Strada Provinciale 116

- 1 Procedi in direzione sud da Strada Provinciale 116 verso Strada Provinciale 115
- 2 Svolta a destra e imbrocca Strada Provinciale 115
- 3 Continua su Via Grassobbio
- 4 Alla rotonda prendi la 2a uscita e imbrocca Strada Provinciale 115
- 5 Continua su Via Grassobbio
- 6 Svolta a destra e imbrocca SP591
- 7 Svolta a destra e imbrocca Via Mauro Gavazzeni
- 8 Svolta a destra e imbrocca Via Europa
- 9 Svolta a destra
Strada a traffico limitato

Arrivo

[Vai a SCHEDA direzione strutture ospedaliere Area Omogenea 4](#)

[Vai a CARTOGRAFIA VULNERABILITÀ](#)

[Vai a CARTOGRAFIA AREE OMOGENEE](#)

PERCORSI VERSO STRUTTURE OSPEDALIERE DA AREA OMOGENEA 4

CODICE PERCORSO
CONSIGLIATO

P35

DESTINAZIONE
OORR - BERGAMO
(lungo Sp116)

8,2 km circa 12 min

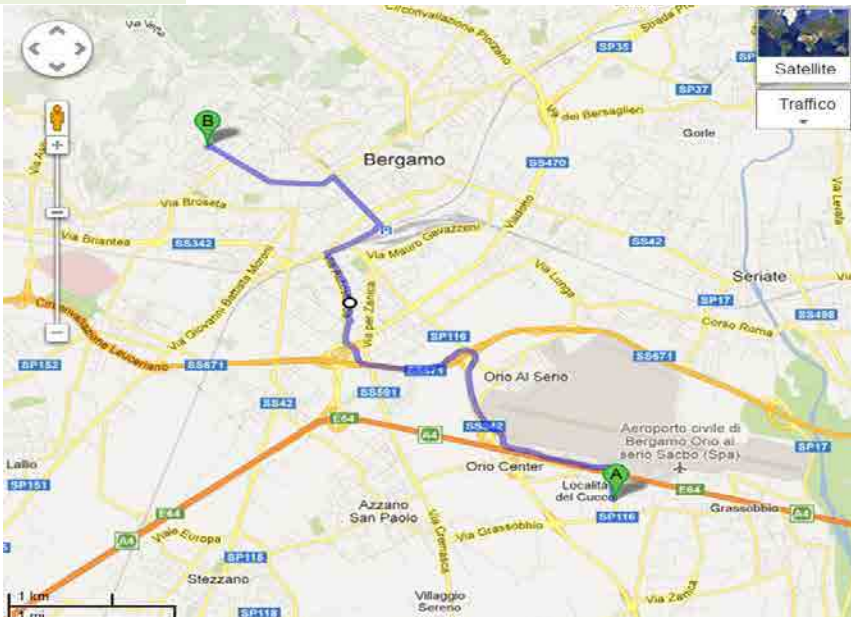
Link dettaglio percorso

<http://goo.gl/maps/8XWhe>



Partenza da Strada Provinciale 116

- 1 Procedi in direzione nord da Strada Provinciale 116 verso Via Aeroporto
 - 2 Svolta leggermente a destra
 - 3 Prendi lo svincolo per Autostrade/Bergamo
 - 4 Mantieni la destra al bivio, segui le indicazioni per Brescia/Lovere/Bergamo ed entra in SP591 Bis
 - 5 Svolta leggermente a destra allo svincolo per Milano/Lecco
 - 6 Entra in SP671
 - 7 Prendi l'uscita verso Bergamo Centro/Treviglio
 - 8 Alla rotonda prendi la 2a uscita e imbrocca Raccordo Autostrada
 - 9 Alla rotonda prendi la 1a uscita e imbrocca Via Autostrada
 - 10 Svolta a destra e imbrocca Via Costantino Simoncini
 - 11 Continua su Via Geremia Bonomelli
 - 12 Svolta a sinistra e imbrocca Viale Papa Giovanni XXIII
 - 13 Continua su Viale Roma
 - 14 Svolta a sinistra e imbrocca Via Vittore Tasca
 - 15 Alla rotonda prendi la 2a uscita e imbrocca Via Giuseppe Garibaldi
 - 16 Continua su Via dello Statuto
 - 17 Svolta a sinistra
 - 18 Svolta a destra
- Arrivo



CODICE PERCORSO
SECONDARIO

P36

DESTINAZIONE
OORR - BERGAMO
(lungo Via Grassobbio e SP671)

11,8 km circa 18 min

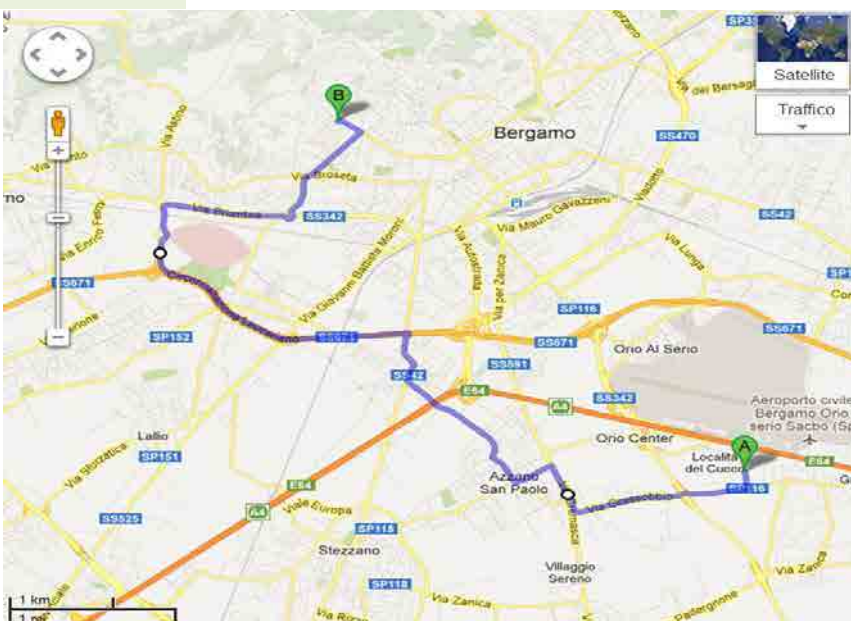
Link dettaglio percorso

<http://goo.gl/maps/mJALc>



Partenza da Strada Provinciale 116

- 1 Procedi in direzione sud da Strada Provinciale 116 verso Strada Provinciale 115
 - 2 Svolta a destra e imbrocca Strada Provinciale 115
 - 3 Continua su Via Grassobbio
 - 4 Alla rotonda prendi la 2a uscita e imbrocca Strada Provinciale 115
 - 5 Continua su Via Grassobbio
 - 6 Svolta a destra e imbrocca SP591
 - 7 Svolta a sinistra e imbrocca Via Papa Giovanni XXIII
 - 8 Svolta a destra e imbrocca Via Roma
 - 9 Continua su Via Piave
 - 10 Continua su Via per Azzano San Paolo
 - 11 Svolta a destra e imbrocca SS42
 - 12 Alla rotonda prendi la 3a uscita e imbrocca lo svincolo SP671 per Lecco/Como/Milano
 - 13 Entra in SP671
 - 14 Mantieni la sinistra al bivio
 - 15 Prendi l'uscita verso Bergamo/Longuelo
 - 16 Entra in SP342
 - 17 Alla rotonda, prosegui dritto per rimanere su SP342
 - 18 Alla rotonda, prendi l'uscita 1a e rimani su SP342
 - 19 Alla rotonda prendi la 4a uscita e imbrocca Via Salvo D'Acquisto
 - 20 Continua su Via Corpo Italiano di Liberazione
 - 21 Continua su Via XXIV Maggio
 - 22 Svolta a sinistra e imbrocca Via dello Statuto
 - 23 Svolta a sinistra
 - 24 Svolta a destra
- Arrivo



[Vai a SCHEDA direzione strutture ospedaliere Area Omogenea 4](#)

[Vai a CARTOGRAFIA VULNERABILITÀ](#)

[Vai a CARTOGRAFIA AREE OMOGENEE](#)

PERCORSI VERSO STRUTTURE OSPEDALIERE DA AREA OMOGENEA 4

CODICE PERCORSO
CONSIGLIATO

P37

DESTINAZIONE
**OSPEDALE PAPA GIOVANNI XXIII
BERGAMO**
(lungo SP671)

8,6 km circa 9 min
Link dettaglio percorso

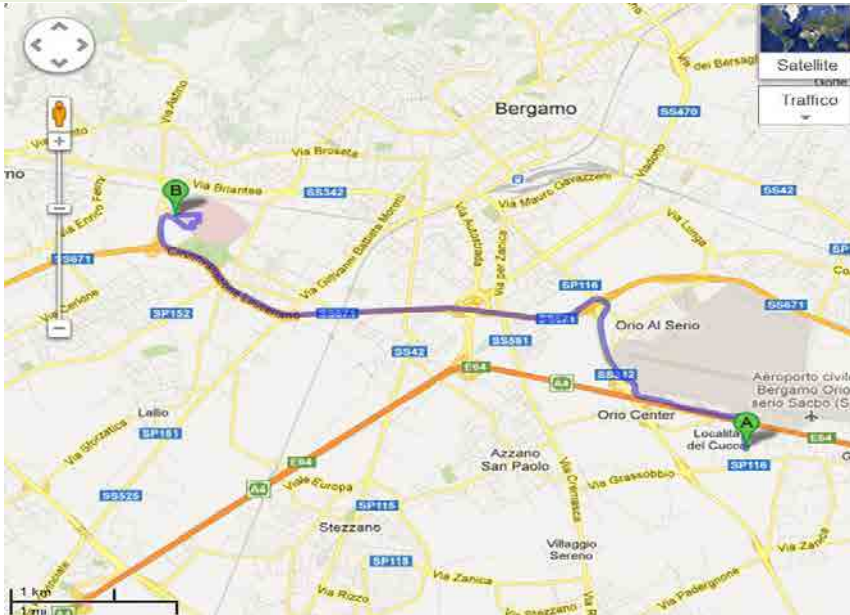
<http://goo.gl/maps/CRMXn>



Partenza da Strada Provinciale 116

- 1 Procedi in direzione nord da Strada Provinciale 116 verso Via Aeroporto
- 2 Svolta leggermente a destra
- 3 Prendi lo svincolo per Autostrade/Bergamo
- 4 Mantieni la destra al bivio, segui le indicazioni per Brescia/Lovere/Bergamo ed entra in SP591 Bis
- 5 Svolta leggermente a destra allo svincolo per Milano/Lecco
- 6 Entra in SP671
- 7 Mantieni la sinistra al bivio
- 8 Prendi l'uscita verso Bergamo/Longuelo
- 9 Entra in SP342
- 10 Svolta leggermente a destra
- 11 Svolta leggermente a sinistra
- 12 Svolta a sinistra

Arrivo



CODICE PERCORSO
SECONDARIO

P38

DESTINAZIONE
**OSPEDALE PAPA GIOVANNI XXIII
BERGAMO**
(lungo Via SP591)

11,0 km circa 18 min
Link dettaglio percorso

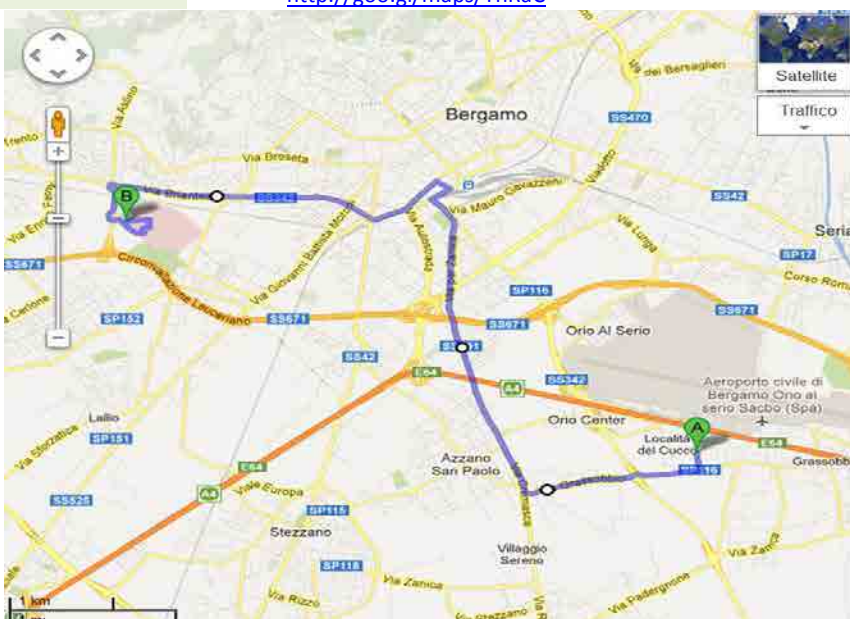
<http://goo.gl/maps/YhRaC>



Partenza da Strada Provinciale 116

- 1 Procedi in direzione sud da Strada Provinciale 116 verso Strada Provinciale 115
- 2 Svolta a destra e imbrocca Strada Provinciale 115
- 3 Continua su Via Grassobbio
- 4 Alla rotonda prendi la 2a uscita e imbrocca Strada Provinciale 115
- 5 Continua su Via Grassobbio
- 6 Svolta a destra e imbrocca SP591
- 7 Svolta a destra e imbrocca Via Geremia Bonomelli
- 8 Svolta a sinistra e imbrocca Via Paglia Giorgio e Guido
- 9 Svolta a sinistra e imbrocca Via Pietro Paleocapa
- 10 Continua su Via San Giorgio
- 11 Alla rotonda prendi la 2a uscita e imbrocca SP342
Attraversa la rotonda
- 12 Alla rotonda, prendi l'uscita 3a e rimani su SP342
- 13 Alla rotonda, prendi la 2a uscita
- 14 Svolta leggermente a sinistra
- 15 Svolta a sinistra

Arrivo



Vai a **SCHEDA** direzione strutture
ospedaliere Area Omogenea 4

Vai a **CARTOGRAFIA**
VULNERABILITÀ

Vai a **CARTOGRAFIA**
AREE OMOGENEE

PERCORSI VERSO STRUTTURE OSPEDALIERE DA AREA OMOGENEA 4

CODICE PERCORSO
CONSIGLIATO

P39

DESTINAZIONE
**PESENTI FENAROLI - ALZANO
LOMBARDO**
(lungo SP470)

10,8 km circa 13 min
Link dettaglio percorso

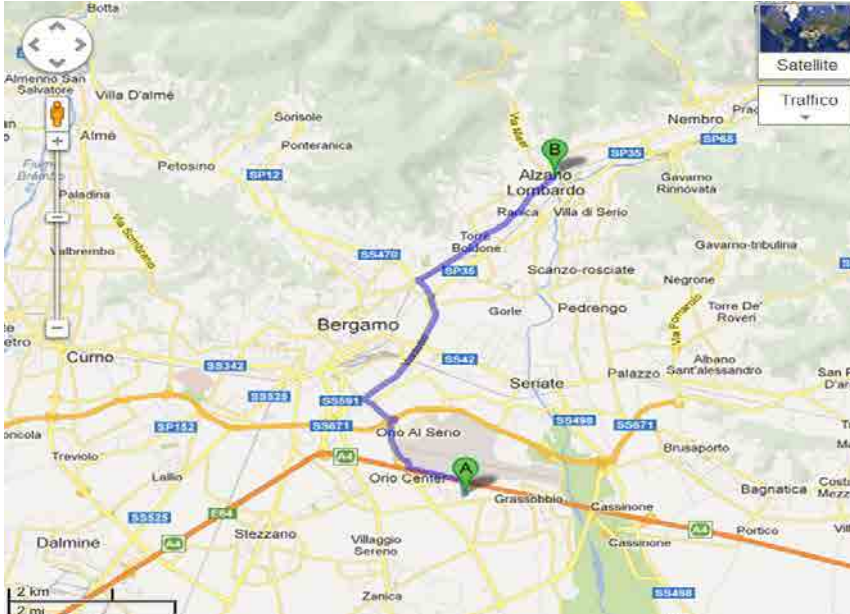
<http://goo.gl/maps/HphcH>



Partenza da Strada Provinciale 116

- 1 Procedi in direzione nord da Strada Provinciale 116 verso Via Aeroporto
- 2 Svolta leggermente a destra
- 3 Prendi lo svincolo per Autostrade/Bergamo
- 4 Mantieni la destra al bivio, segui le indicazioni per Brescia/Lovere/Bergamo ed entra in SP591 Bis
- 5 Alla rotonda prendi la 3a uscita e imbecca Strada Provinciale 116
- 6 Continua su Via per Orio al Serio
- 7 Continua su Via San Giovanni Bosco
- 8 Alla rotonda prendi la 1a uscita e imbecca SP470
- 9 Prendi l'uscita verso Tutte le Direzioni/Centro/Gorle/Torre Boldone
- 10 Mantieni la sinistra al bivio, segui le indicazioni per Tutte le Direzioni/Gorle Centro
- 11 Alla rotonda prendi la 3a uscita e imbecca Via Quinto Alpini
- 12 Alla rotonda prendi la 1a uscita e imbecca Via Filippo Corridoni
Attraversa la rotonda
- 13 Continua su Via Guglielmo Marconi
- 14 Continua su Via Provinciale
- 15 Alla rotonda prendi la 2a uscita e imbecca Via Giuseppe Mazzini

Arrivo



CODICE PERCORSO
SECONDARIO

P40

DESTINAZIONE
**PESENTI FENAROLI - ALZANO
LOMBARDO**
(lungo Via Kennedy)

15,1 km circa 26 min
Link dettaglio percorso

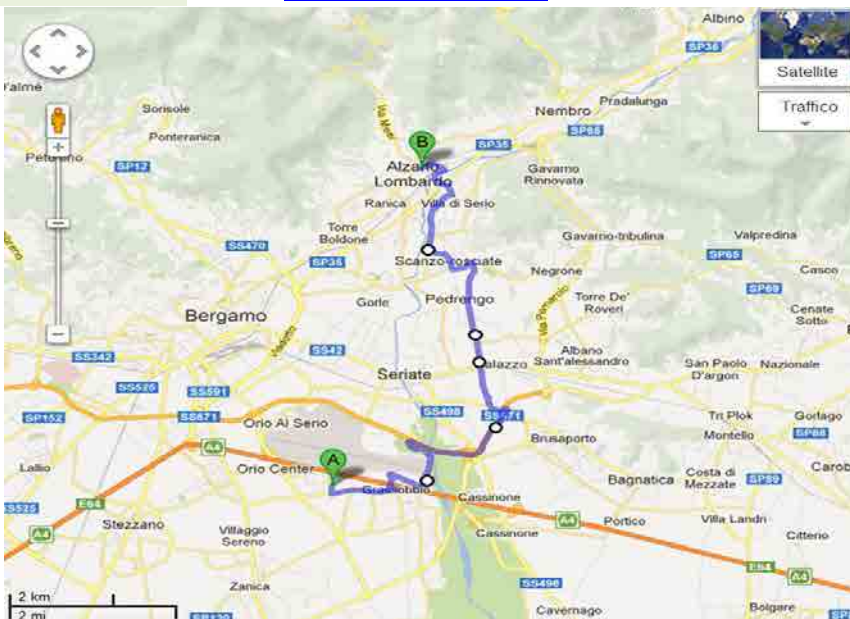
<http://goo.gl/maps/z83Gw>



Partenza da Strada Provinciale 116

- 1 Procedi in direzione sud da Strada Provinciale 116 verso Strada Provinciale 115
- 2 Svolta a sinistra e imbecca Strada Provinciale 115
- 3 Continua su Via Azzano San Paolo
- 4 Svolta tutto a sinistra e imbecca Via Tonale
- 5 Svolta a destra e imbecca Viale Giacomo Matteotti
- 6 Continua su Strada Provinciale 17
- 7 Alla rotonda prendi la 2a uscita e imbecca lo svincolo SP671 per Venezia/Brescia/Cremona/Lovere
- 8 Entra in SP671
- 9 Prendi l'uscita verso Seriate/Bagnatica/Brusaporto
- 10 Entra in Via Dolomiti
- 11 Alla rotonda prendi la 1a uscita e imbecca Via Brusaporto
- 12 Prendi l'uscita verso Pedrengo/Albano S/A/Scanzorosciate/Torre de Roveri/Gorle/Villa di Serio
- 13 Alla rotonda prendi la 3a uscita e imbecca Via Stella Alpina
- 14 Alla rotonda prendi la 2a uscita e imbecca Via Dolomiti
- 15 Continua su Via Crocette
- 16 Alla rotonda prendi la 2a uscita e imbecca Viale Kennedy
- 17 Alla rotonda prendi la 2a uscita e imbecca Via Aldo Moro
- 18 Alla rotonda prendi la 3a uscita e imbecca Via Roma
- 19 Svolta a destra e imbecca Via Abadia
- 20 Svolta leggermente a sinistra e imbecca Via Giacomo Matteotti
- 21 Alla rotonda prendi la 3a uscita e imbecca Via Fratelli Cervi
- 22 Alla rotonda prendi la 1a uscita e imbecca Via Enrico Mattei
- 23 Continua su Via Aldo Moro
Attraversa la rotonda
- 24 Svolta a sinistra e imbecca Via P. Cavalli
- 25 Alla rotonda prendi la 2a uscita e imbecca Strada Provinciale 66
- 26 Alla rotonda prendi la 1a uscita e imbecca Strada Provinciale 67
- 27 Alla rotonda prendi la 1a uscita e imbecca Via Piave
- 28 Alla rotonda prendi la 2a uscita e imbecca Via IV Novembre
- 29 Alla rotonda prendi la 3a uscita e imbecca Via Giuseppe Mazzini

Arrivo



Vai a **SCHEDA** direzione strutture
ospedaliere Area Omogenea 4

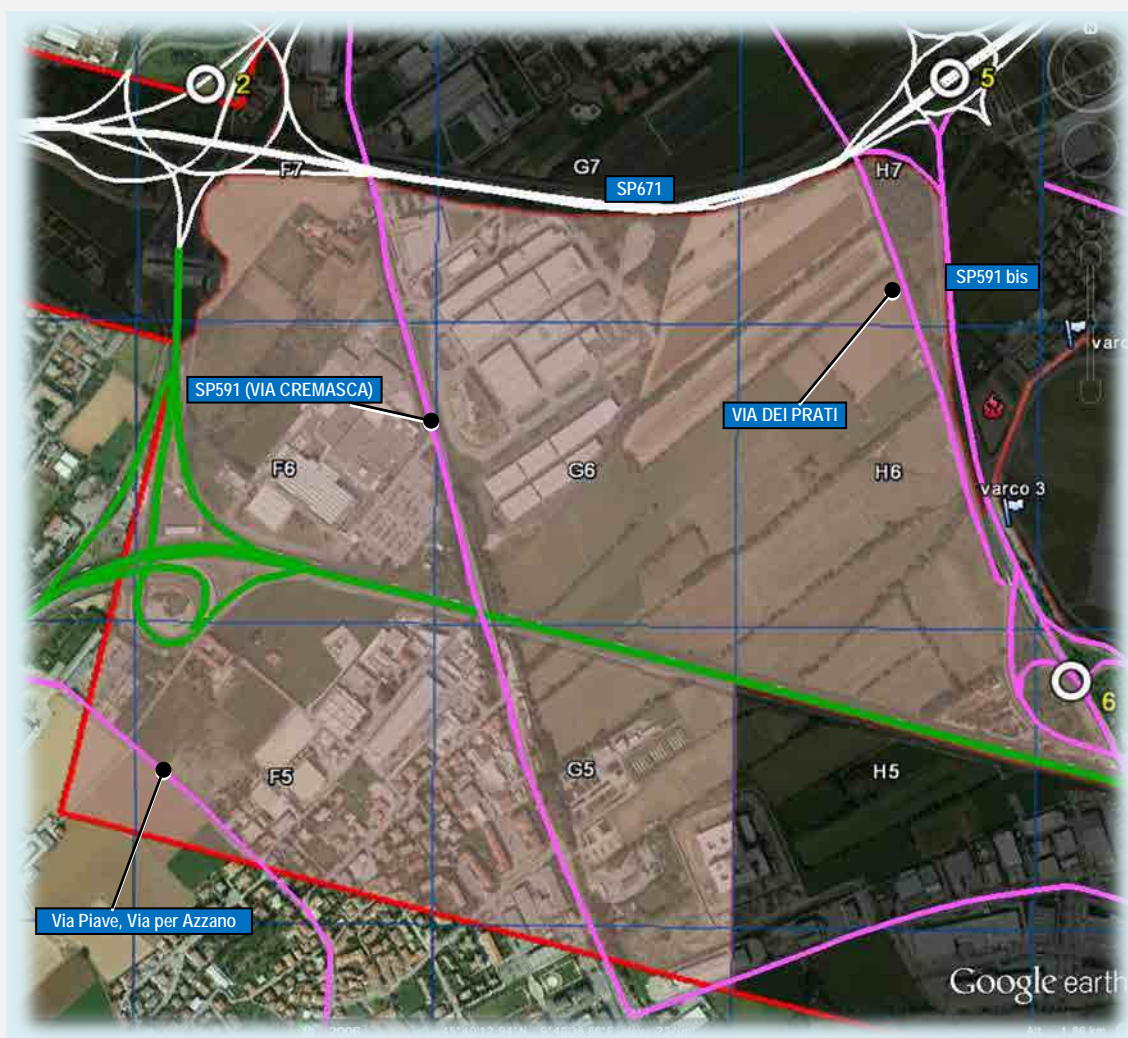
Vai a **CARTOGRAFIA**
VULNERABILITÀ

Vai a **CARTOGRAFIA**
AREE OMOGENEE

Allegato 4.5
VIABILITÀ
AREA OMOGENEA 5

<i>Scheda Viabilità</i>	<i>214</i>
<i>Scheda direzione strutture ospedaliere</i>	<i>215</i>
<i>Percorsi verso strutture ospedaliere</i>	<i>216</i>

AREA OMOGENEA	COMUNI INTERESSATI	SCHEDA VIABILITÀ
5	Bergamo, Azzano San Paolo	



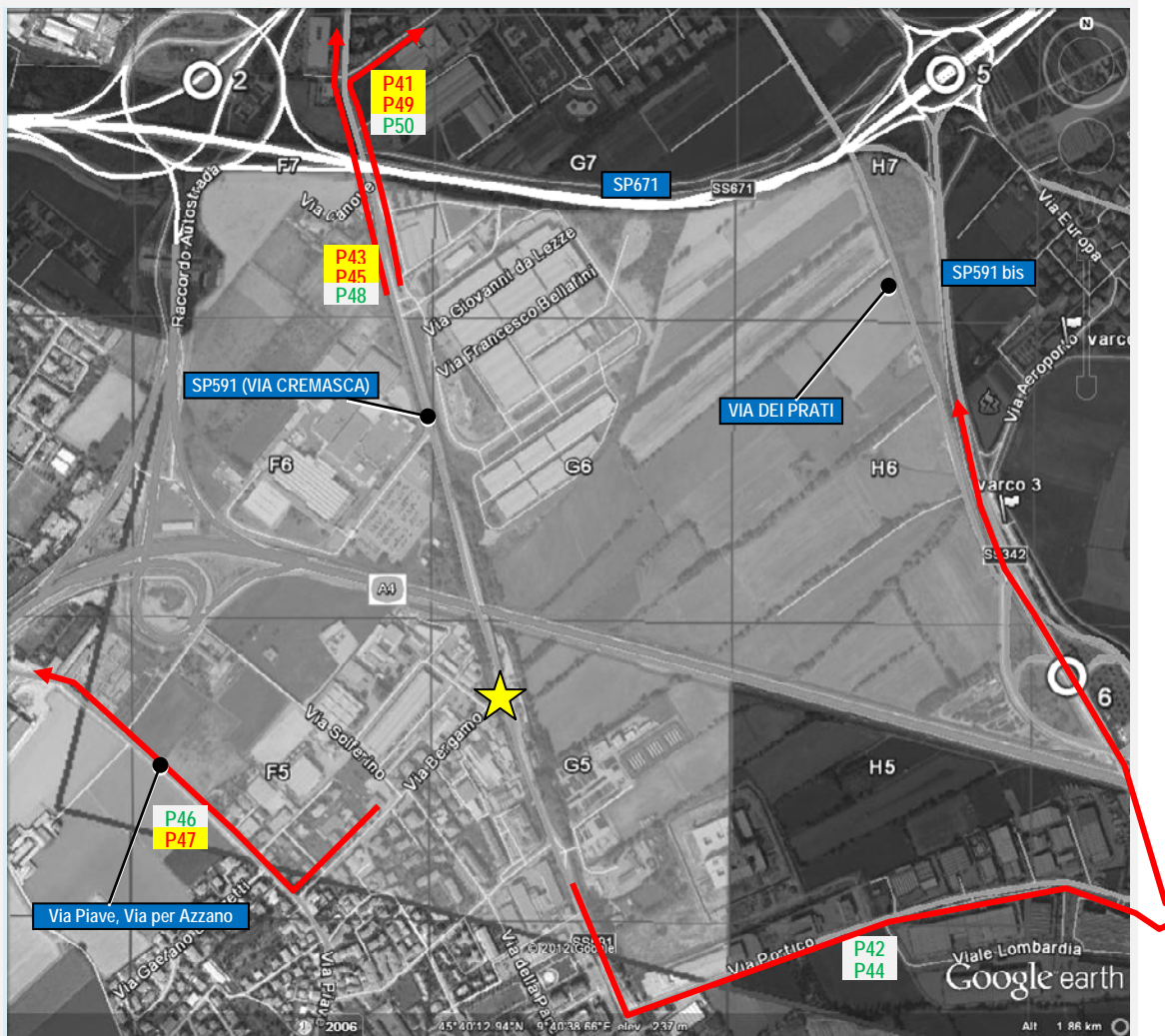
STRADE	SP671 SP591 (Via Cremasca) SP591bis Via Piave, Via Per Azzano Via Dei Prati	LEGENDA <i>Infrastrutture:</i> Autostrada Linea Ferroviaria SS42 SP671 (Asse Interurbano) Strade interne n° Snodo Viabilistico <i>Altro:</i> Distaccamento VVF Zona di tutela Varchi Accesso Aeroporto Struttura Ospedaliera Fiume Serio Riquadro INCIVOLO con codice identificativo
SNODI (in cartografica numerati in giallo)	Snodo 5: Rotatoria Via per Orio Snodo 6: Svincolo Aeroporto (su SP591 bis)	

[Vai a SCHEDA direzione strutture ospedaliere Area Omogenea 5](#)



[Vai a CARTOGRAFIA VULNERABILITÀ](#)

[Vai a CARTOGRAFIA AREE OMOGENEE](#)

AREA OMOGENEA	COMUNI INTERESSATI	SCHEDA direzione strutture ospedaliere
5	Bergamo, Azzano San Paolo	



1. individuare nella tabella sottostante la struttura ospedaliera
2. individuare sulla destra il Codice Percorso
3. recuperare la scheda del Codice Percorso scelto e seguirlo

 punto di inizio calcolo percorso
 direzione da seguire

STRUTTURE OSPEDALIERE DI RIFERIMENTO	CODICE PERCORSO CONSIGLIATO	CODICE percorso secondario
Ospedale Bolognini, Comune di Seriate	P41	P42
Humanitas Gavazzeni, Comune di Bergamo	P43	P44
Ospedali Riuniti, Comune di Bergamo	P45	P46
Nuovo Ospedale Papa Giovanni XXIII, Comune di Bergamo	P47	P48
Ospedale Pesenti Fenaroli, Comune di Alzano Lombardo	P49	P50

[Vai a CARTOGRAFIA VULNERABILITÀ](#)
[Vai a CARTOGRAFIA AREE OMOGENEE](#)

PERCORSI VERSO STRUTTURE OSPEDALIERE DA AREA OMOGENEA 5

CODICE PERCORSO
CONSIGLIATO

P41

DESTINAZIONE
OSPEDALE BOLOGNINI - SERIATE
(lungo SP591)

5,4 km circa 9 min

Link dettaglio percorso

<http://goo.gl/maps/Pdmtb>



Partenza da SP591

- 1 Procedi in direzione nord su SP591
- 2 Svolta a destra e imbocca Via Campagnola
- 3 Svolta leggermente a destra e imbocca Via San Giovanni Bosco
- 4 Svolta a sinistra e imbocca Via Vittorio Gasparini
- 5 Alla rotonda prendi la 1a uscita e imbocca Via Lunga
- 6 Attraversa 2 rotonde
- 7 Continua su Corso Roma
- 8 Alla rotonda prendi la 3a uscita e imbocca Via Paderno
- 9 Svolta a destra

Arrivo



CODICE PERCORSO
SECONDARIO

P42

DESTINAZIONE
OSPEDALE BOLOGNINI - SERIATE
(lungo SP591 bis)

6,6 km circa 11 min

Link dettaglio percorso

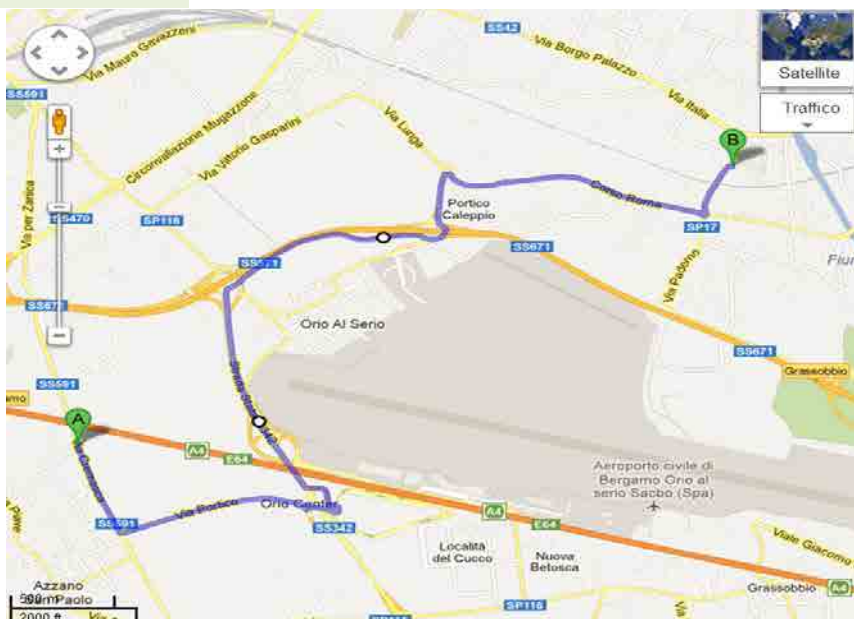
<http://goo.gl/maps/NcnEA>



Partenza da SP591

- 1 Procedi in direzione sud da SP591 verso Via Bergamo
- 2 Svolta a sinistra e imbocca Via Portico
- 3 Alla rotonda, prendi la 2a uscita
- 4 Alla rotonda prendi la 4a uscita e imbocca lo svincolo SP342/SS591 Bis per Aeroporto/Bergamo
- 5 Entra in SP342/SS591 Bis
Continua a seguire la SP591 Bis
- 6 Alla rotonda prendi la 2a uscita e imbocca lo svincolo SP671 per Lovere/SS498/Brescia/Cremona/Venezia
- 7 Entra in SP671
- 8 Prendi l'uscita verso Orio al Serio/Aeroporto Aeroclub/Bergamo Centro/Seriate
- 9 Alla rotonda prendi la 3a uscita e imbocca Circonvallazione Pompiano
- 10 Alla rotonda prendi la 1a uscita e imbocca Via Lunga
- 11 Attraversa la rotonda
- 12 Continua su Corso Roma
- 13 Alla rotonda prendi la 3a uscita e imbocca Via Paderno
- 14 Svolta a destra

Arrivo



[Vai a SCHEDA direzione strutture ospedaliere Area Omogenea 5](#)

[Vai a CARTOGRAFIA VULNERABILITÀ](#)

[Vai a CARTOGRAFIA AREE OMOGENEE](#)

PERCORSI VERSO STRUTTURE OSPEDALIERE DA AREA OMOGENEA 5

CODICE PERCORSO CONSIGLIATO

P43

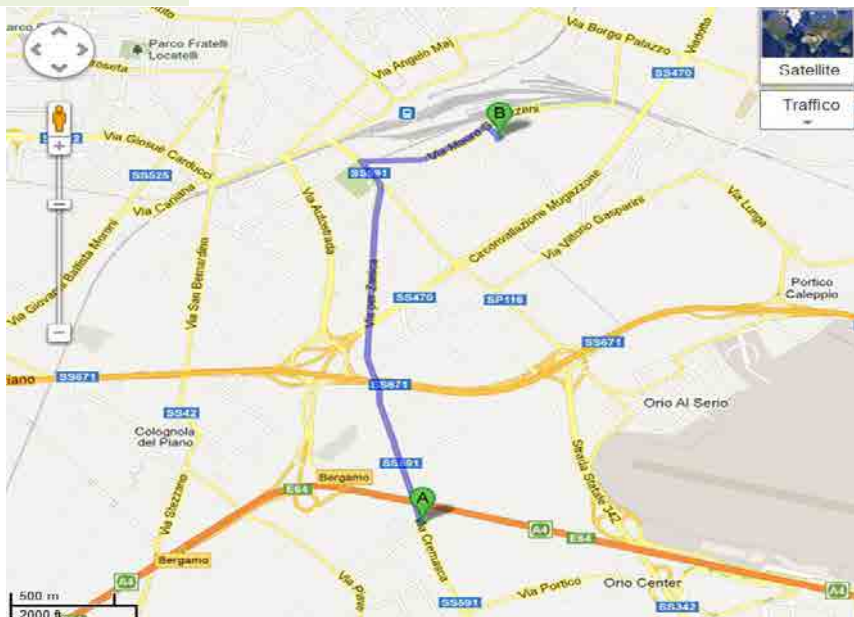
DESTINAZIONE
HUMANITAS GAVAZZENI - BERGAMO
 (lungo SP591)
 3,1 km circa 4 min
 Link dettaglio percorso
<http://goo.gl/maps/gwKIB>



Partenza da SP591

- 1 Procedi in direzione nord su SP591
 - 2 Svolta a destra e imbrocca Via Mauro Gavazzeni
 - 3 Svolta a destra e imbrocca Via Europa
 - 4 Svolta a destra
- Strada a traffico limitato

Arrivo



CODICE PERCORSO SECONDARIO

P44

DESTINAZIONE
HUMANITAS GAVAZZENI - BERGAMO
 (lungo SP591 bis)
 7,0 km circa 13 min
 Link dettaglio percorso
<http://goo.gl/maps/hEiFG>



Partenza da SP591

- 1 Procedi in direzione sud da SP591 verso Via Bergamo
 - 2 Svolta a sinistra e imbrocca Via Portico
 - 3 Alla rotonda, prendi la 2a uscita
 - 4 Alla rotonda prendi la 4a uscita e imbrocca lo svincolo SP342/SS591 Bis per Aeroporto/Bergamo
 - 5 Entra in SP342/SS591 Bis
 - 6 Continua a seguire la SP591 Bis
 - 7 Alla rotonda prendi la 2a uscita e imbrocca lo svincolo SP671 per Lovere/SS498/Brescia/Cremona/Venezia
 - 8 Entra in SP671
 - 9 Prendi l'uscita verso Orio al Serio/Aeroporto Aeroclub/Bergamo Centro/Seriate
 - 10 Alla rotonda prendi la 3a uscita e imbrocca Circonvallazione Pompignano
 - 11 Alla rotonda prendi la 3a uscita e imbrocca Via Lunga
 - 12 Alla rotonda prendi la 1a uscita e imbrocca Via Vittorio Gasparini
 - 13 Svolta a sinistra e imbrocca Via Rosa Gabriele
 - 14 Continua su Via Mauro Gavazzeni
 - 15 Svolta a sinistra e imbrocca Via Europa
 - 16 Svolta a destra
- Strada a traffico limitato

Arrivo



[Vai a SCHEDA direzione strutture ospedaliere Area Omogenea 5](#)

[Vai a CARTOGRAFIA VULNERABILITÀ](#)

[Vai a CARTOGRAFIA AREE OMOGENEE](#)

PERCORSI VERSO STRUTTURE OSPEDALIERE DA AREA OMOGENEA 5

CODICE PERCORSO
CONSIGLIATO

P45

DESTINAZIONE

OORR - BERGAMO
(lungo SP591)

5,0 km circa 9 min

Link dettaglio percorso

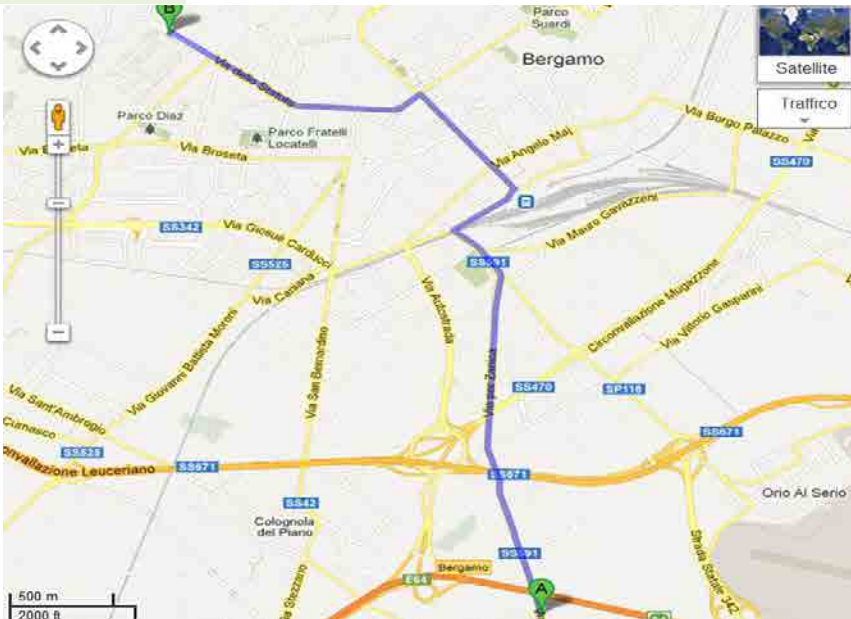
<http://goo.gl/maps/k2cCK>



Partenza da SP591

- 1 Procedi in direzione nord su SP591
- 2 Svolta a destra e imbocca Via Geremia Bonomelli
- 3 Svolta a sinistra e imbocca Viale Papa Giovanni XXIII
- 4 Continua su Viale Roma
- 5 Svolta a sinistra e imbocca Via Vittore Tasca
- 6 Alla rotonda prendi la 2a uscita e imbocca Via Giuseppe Garibaldi
- 7 Continua su Via dello Statuto
- 8 Svolta a sinistra
- 9 Svolta a destra

Arrivo



CODICE PERCORSO
SECONDARIO

P46

DESTINAZIONE

OORR - BERGAMO
(lungo SP671)

8,6 km circa 13 min

Link dettaglio percorso

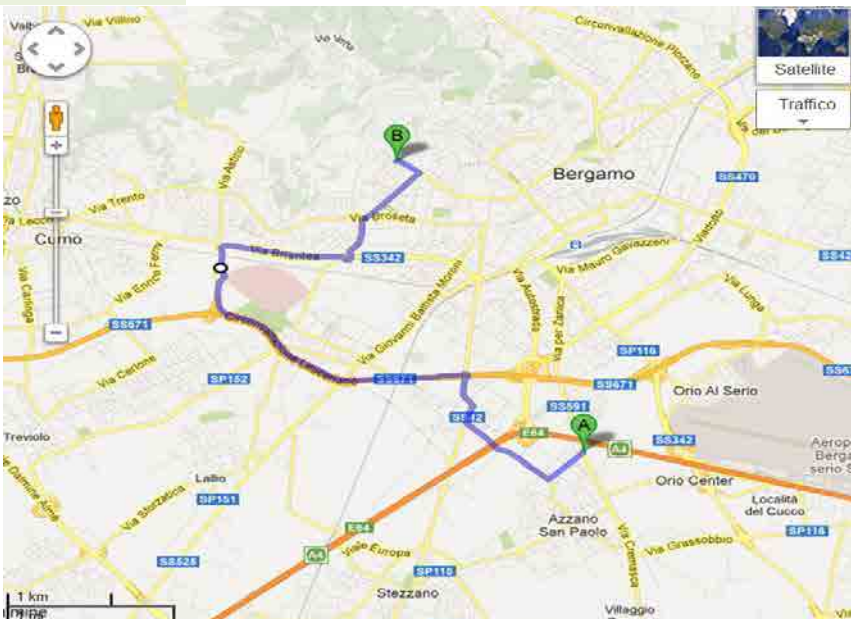
<http://goo.gl/maps/iT5aL>



Partenza da SP591

- 1 Procedi in direzione sud da SP591 verso Via Bergamo
- 2 Prendi la prima a destra in corrispondenza di Via Bergamo
- 3 Svolta a destra e imbocca Via Piave
- 4 Continua su Via per Azzano San Paolo
- 5 Svolta a destra e imbocca SP42
- 6 Alla rotonda prendi la 3a uscita e imbocca lo svincolo SP671 per Lecco/Como/Milano
- 7 Entra in SP671
- 8 Mantieni la sinistra al bivio
- 9 Prendi l'uscita verso Bergamo/Longuelo
- 10 Entra in SP342
- 11 Alla rotonda, prosegui dritto per rimanere su SP342
- 12 Alla rotonda, prendi l'uscita 1a e rimani su SP342
- 13 Alla rotonda prendi la 4a uscita e imbocca Via Salvo D'Acquisto
- 14 Continua su Via Corpo Italiano di Liberazione
- 15 Continua su Via XXIV Maggio
- 16 Svolta a sinistra e imbocca Via dello Statuto
- 17 Svolta a sinistra
- 18 Svolta a destra

Arrivo



[Vai a SCHEDA direzione strutture ospedaliere Area Omogenea 5](#)

[Vai a CARTOGRAFIA VULNERABILITÀ](#)

[Vai a CARTOGRAFIA AREE OMOGENEE](#)

PERCORSI VERSO STRUTTURE OSPEDALIERE DA AREA OMOGENEA 5

CODICE PERCORSO
CONSIGLIATO

P47

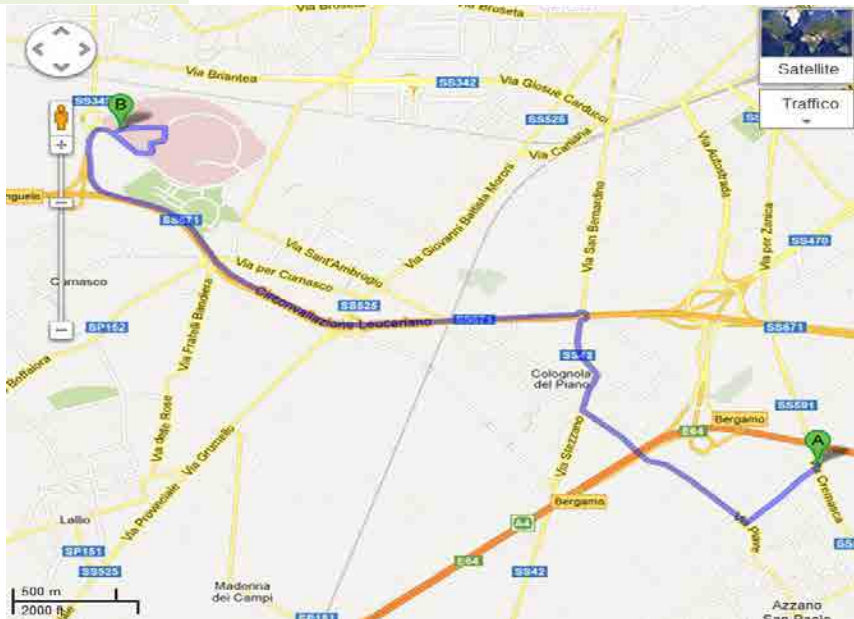
DESTINAZIONE
**OSPEDALE PAPA GIOVANNI XXIII -
BERGAMO**
(lungo SP671)
6,1 km circa 9 min
Link dettaglio percorso
<http://goo.gl/maps/OM2Ce>



Partenza da SP591

- 1 Procedi in direzione sud da SP591 verso Via Bergamo
- 2 Prendi la prima a destra in corrispondenza di Via Bergamo
- 3 Svolta a destra e imbocca Via Piave
- 4 Continua su Via per Azzano San Paolo
- 5 Svolta a destra e imbocca SP42
- 6 Alla rotonda prendi la 3a uscita e imbocca lo svincolo SP671 per Lecco/Como/Milano
- 7 Entra in SP671
- 8 Mantieni la sinistra al bivio
- 9 Prendi l'uscita verso Bergamo/Longuelo
- 10 Entra in SP342
- 11 Svolta leggermente a destra
- 12 Svolta leggermente a sinistra
- 13 Svolta a sinistra

Arrivo



CODICE PERCORSO
SECONDARIO

P48

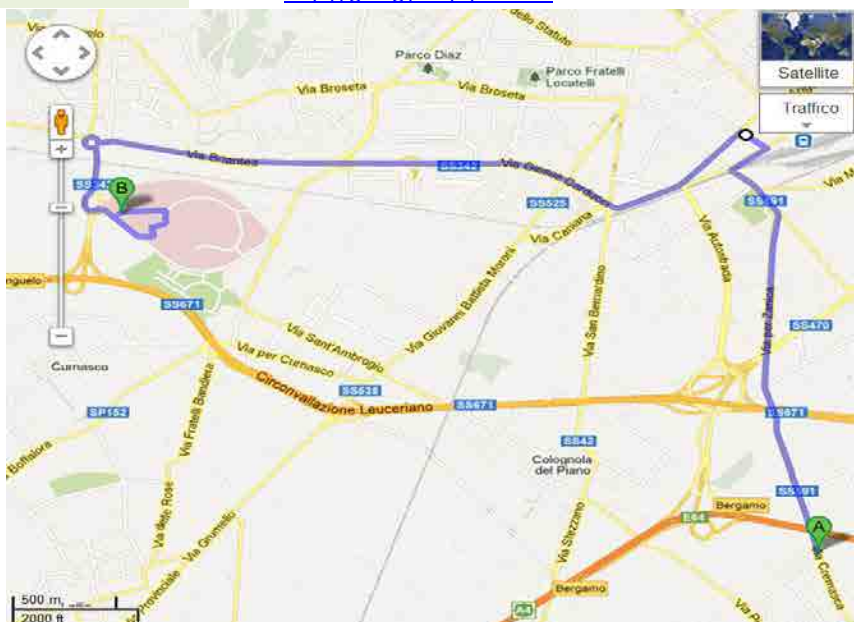
DESTINAZIONE
**OSPEDALE PAPA GIOVANNI XXIII -
BERGAMO**
(lungo SP591)
7,7 km circa 13 min
Link dettaglio percorso
<http://goo.gl/maps/GhwNa>



Partenza da SP591

- 1 Procedi in direzione nord su SP591
- 2 Svolta a destra e imbocca Via Geremia Bonomelli
- 3 Svolta a sinistra e imbocca Via Paglia Giorgio e Guido
- 4 Svolta a sinistra e imbocca Via Pietro Paleocapa
- 5 Continua su Via San Giorgio
- 6 Alla rotonda prendi la 2a uscita e imbocca SP342
Attraversa la rotonda
- 7 Alla rotonda, prendi l'uscita 3a e rimani su SP342
- 8 Alla rotonda, prendi la 2a uscita
- 9 Svolta leggermente a sinistra
- 10 Svolta a sinistra

Arrivo



Vai a **SCHEDA** direzione strutture
ospedaliere Area Omogenea 5

Vai a **CARTOGRAFIA**
VULNERABILITÀ

Vai a **CARTOGRAFIA**
AREE OMOGENEE

PERCORSI VERSO STRUTTURE OSPEDALIERE DA AREA OMOGENEA 5

CODICE PERCORSO
CONSIGLIATO

P49

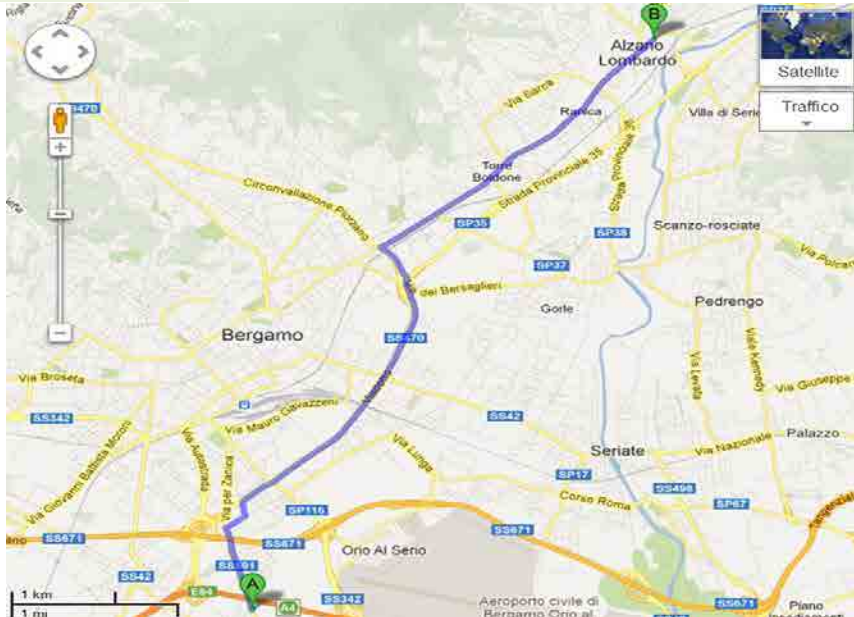
DESTINAZIONE
**PESENTI FENAROLI - ALZANO
LOMBARDO**
(lungo SP470)
9,1 km circa 12 min
Link dettaglio percorso
<http://goo.gl/maps/d8z8r>



Partenza da SP591

- 1 Procedi in direzione nord su SP591
- 2 Svolta a destra e imbocca Via Campagnola
- 3 Prendi la prima a sinistra in corrispondenza di Viale Enrico Stendhal
- 4 Continua su Via Enrico Stendhal
- 5 Continua su SP470
Attraversa la rotonda
- 6 Prendi l'uscita verso Tutte le Direzioni/Centro/Gorle/Torre Boldone
- 7 Mantieni la sinistra al bivio, segui le indicazioni per Tutte le Direzioni/Gorle Centro
- 8 Alla rotonda prendi la 3a uscita e imbocca Via Quinto Alpini
- 9 Alla rotonda prendi la 1a uscita e imbocca Via Filippo Corridoni
Attraversa la rotonda
- 10 Continua su Via Guglielmo Marconi
- 11 Continua su Via Provinciale
- 12 Alla rotonda prendi la 2a uscita e imbocca Via Giuseppe Mazzini

Arrivo



CODICE PERCORSO
SECONDARIO

P50

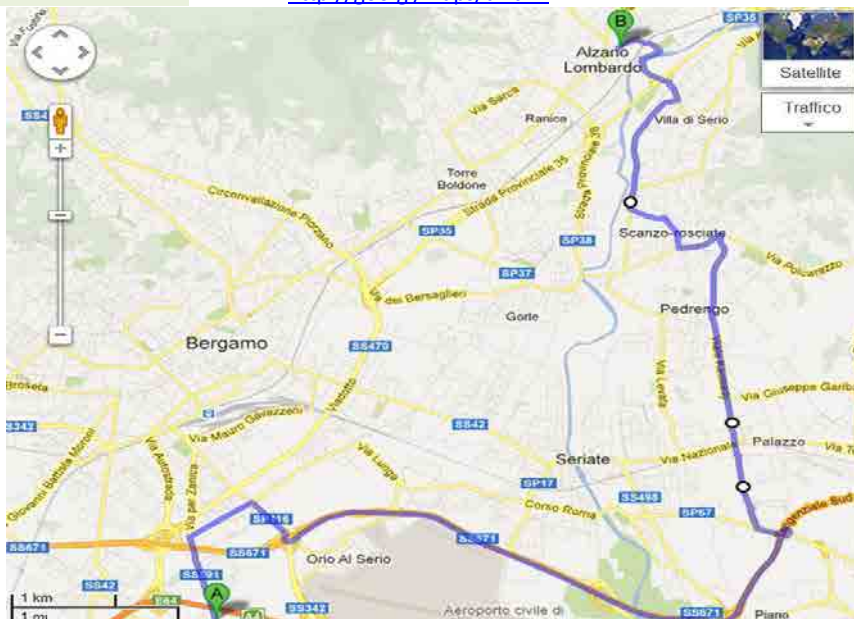
DESTINAZIONE
**PESENTI FENAROLI - ALZANO
LOMBARDO**
(lungo Viale Kennedy)
16,8 km circa 26 min
Link dettaglio percorso
<http://goo.gl/maps/dNtH7>



Partenza da SP591

- 1 Procedi in direzione nord su SP591
- 2 Svolta a destra e imbocca Via Campagnola
- 3 Svolta leggermente a destra e imbocca Via San Giovanni Bosco
- 4 Via San Giovanni Bosco fa una leggera curva a destra e diventa Via per Orio al Serio
- 5 Alla rotonda prendi la 4a uscita e imbocca lo svincolo SP671 per Lovere/SS498/Brescia/Cremona/Venezia
- 6 Entra in SP671
- 7 Prendi l'uscita verso Seriate/Bagnatica/Brusaporto
- 8 Entra in Via Dolomiti
- 9 Alla rotonda prendi la 1a uscita e imbocca Via Brusaporto
- 10 Prendi l'uscita verso Pedrengo/Albano S/A/Scanzorosciate/Torre de Roveri/Gorle/Villa di Serio
- 11 Alla rotonda prendi la 3a uscita e imbocca Via Stella Alpina
- 12 Alla rotonda prendi la 2a uscita e imbocca Via Dolomiti
- 13 Continua su Via Crocette
- 14 Alla rotonda prendi la 2a uscita e imbocca Viale Kennedy
- 15 Alla rotonda prendi la 2a uscita e imbocca Via Aldo Moro
- 16 Alla rotonda prendi la 3a uscita e imbocca Via Roma
- 17 Svolta a destra e imbocca Via Abadia
- 18 Svolta leggermente a sinistra e imbocca Via Giacomo Matteotti
- 19 Alla rotonda prendi la 3a uscita e imbocca Via Fratelli Cervi
- 20 Alla rotonda prendi la 1a uscita e imbocca Via Enrico Mattei
- 21 Continua su Via Aldo Moro
Attraversa la rotonda
- 22 Svolta a sinistra e imbocca Via P. Cavalli
- 23 Alla rotonda prendi la 2a uscita e imbocca Strada Provinciale 66
- 24 Alla rotonda prendi la 1a uscita e imbocca Strada Provinciale 67
- 25 Alla rotonda prendi la 1a uscita e imbocca Via Piave
- 26 Alla rotonda prendi la 2a uscita e imbocca Via IV Novembre
- 27 Alla rotonda prendi la 3a uscita e imbocca Via Giuseppe Mazzini

Arrivo



[Vai a SCHEDA direzione strutture ospedaliere Area Omogenea 5](#)

[Vai a CARTOGRAFIA VULNERABILITÀ](#)

[Vai a CARTOGRAFIA AREE OMOGENEE](#)

Allegato 4.6
VIABILITÀ
AREA OMOGENEA 6

<i>Scheda Viabilità</i>	<i>222</i>
<i>Scheda direzione strutture ospedaliere</i>	<i>223</i>
<i>Percorsi verso strutture ospedaliere</i>	<i>224</i>

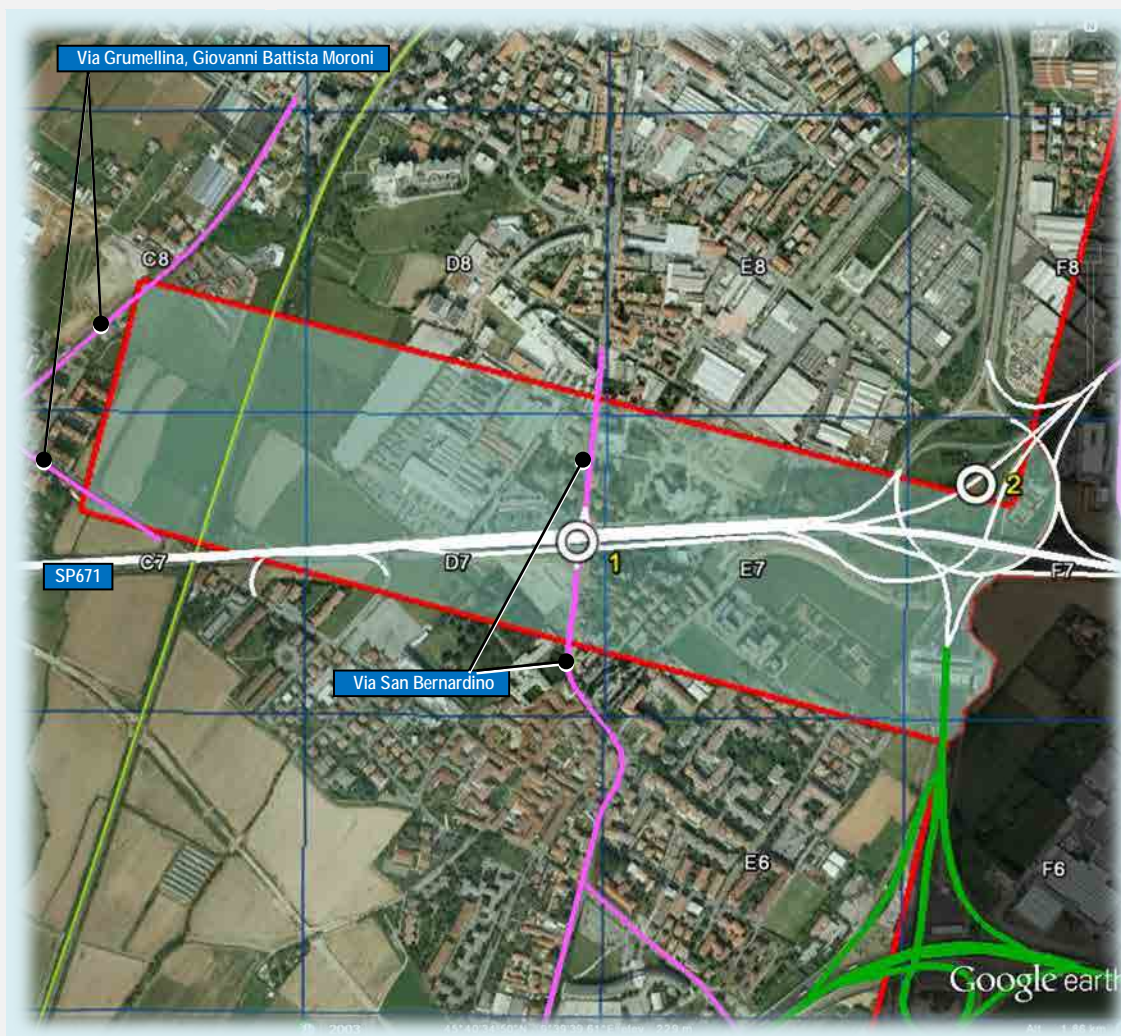
AREA OMOGENEA

COMUNI INTERESSATI

6

Bergamo

SCHEDA
VIABILITÀ



STRADE

SP671
Via Grumellina, Giovanni Battista Moroni
Via San Bernardino

SNODI

(in cartografica numerati in giallo)

Snodo 1: Rotatoria Colognola
Snodo 2: Rotatoria Autostrada

LEGENDA

Infrastrutture:

- Autostrada
- Linea Ferroviaria
- SS42
- SP671 (Asse Interurbano)
- Strade interne
- ⊙ n° Snodo Viabilistico

Altro:

- Distaccamento VVF
- Zona di tutela
- Varchi Accesso Aeroporto
- Struttura Ospedaliera
- Fiume Serio

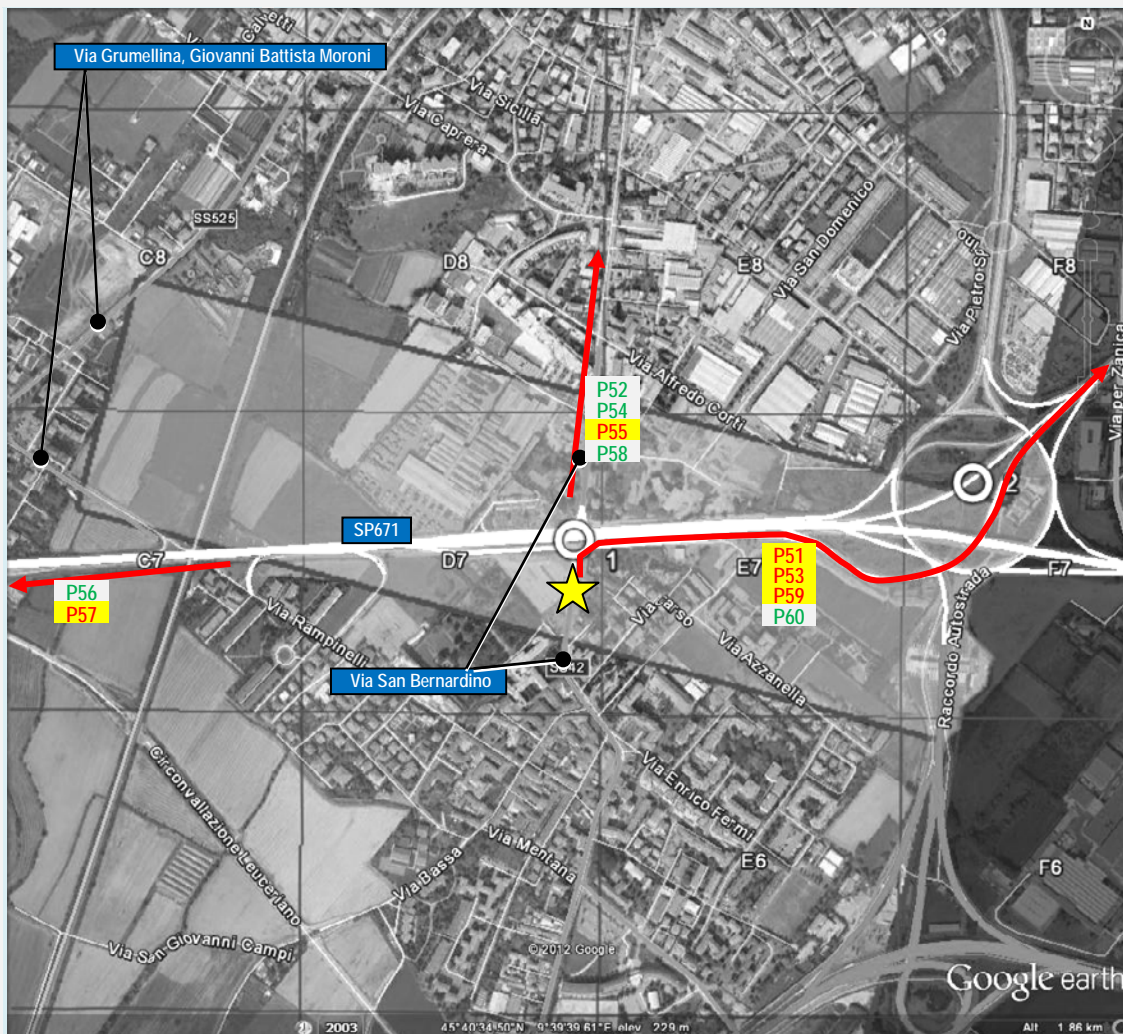
A1 Riquadro INCIVOLO con codice identificativo

[Vai a SCHEDA direzione strutture ospedaliere Area Omogenea 6](#)



[Vai a CARTOGRAFIA VULNERABILITÀ](#)

[Vai a CARTOGRAFIA AREE OMOGENEE](#)

AREA OMOGENEA	COMUNI INTERESSATI	SCHEDA direzione strutture ospedaliere
6	Bergamo	



1. individuare nella tabella sottostante la struttura ospedaliera
2. individuare sulla destra il Codice Percorso
3. recuperare la scheda del Codice Percorso scelto e seguirlo

 punto di inizio calcolo percorso
 direzione da seguire

STRUTTURE OSPEDALIERE DI RIFERIMENTO	CODICE PERCORSO CONSIGLIATO	CODICE percorso secondario
Ospedale Bolognini, Comune di Seriate	P51	P52
Humanitas Gavazzeni, Comune di Bergamo	P53	P54
Ospedali Riuniti, Comune di Bergamo	P55	P56
Nuovo Ospedale Papa Giovanni XXIII, Comune di Bergamo	P57	P58
Ospedale Pesenti Fenaroli, Comune di Alzano Lombardo	P59	P60

[Vai a CARTOGRAFIA VULNERABILITÀ](#)

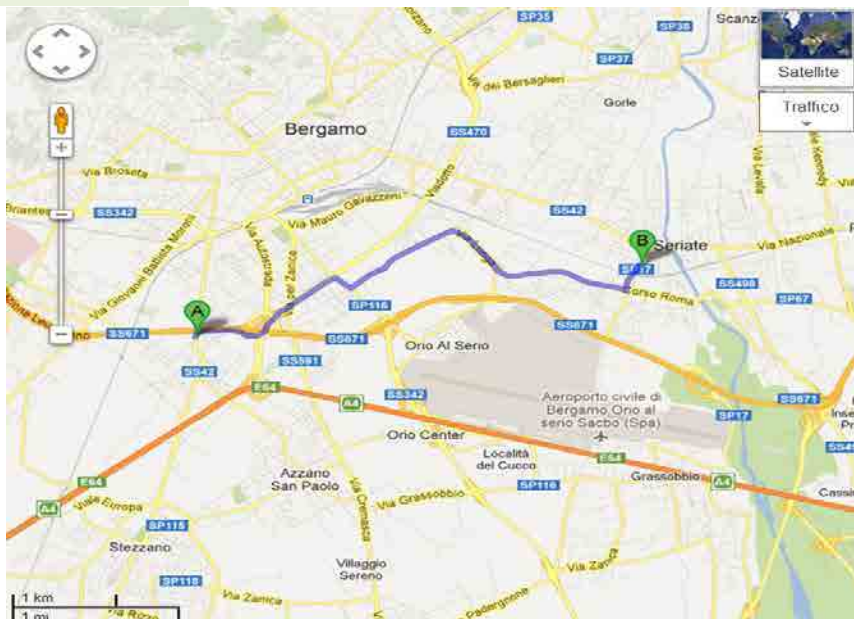
[Vai a CARTOGRAFIA AREE OMOGENEE](#)

PERCORSI VERSO STRUTTURE OSPEDALIERE DA **AREA OMOGENEA 6**

CODICE PERCORSO
CONSIGLIATO

P51

DESTINAZIONE
OSPEDALE BOLOGNINI - SRIATE
(lungo Via Gasparini)
5,6 km circa 9 min
Link dettaglio percorso
<http://goo.gl/maps/cDqLa>



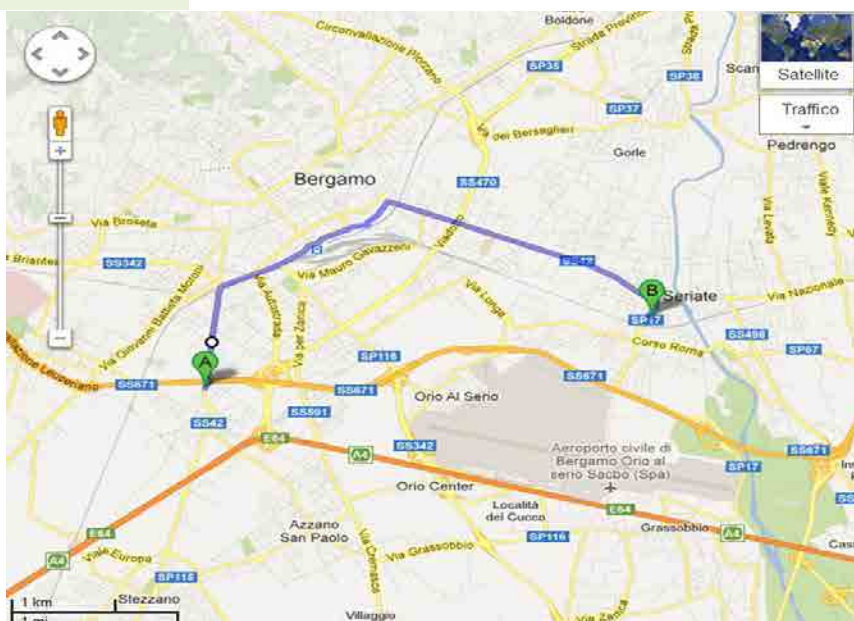
Partenza da SP42

- 1 Procedi in direzione nord su SP42
 - 2 Alla rotonda prendi la 1a uscita e imbrocca lo svincolo SP470 per Aeroporto/Orio Al Serio
 - 3 Entra in SP470
 - 4 Alla rotonda prendi la 1a uscita e imbrocca Via San Giovanni Bosco
 - 5 Svolta a sinistra e imbrocca Via Vittorio Gasparini
 - 6 Alla rotonda prendi la 1a uscita e imbrocca Via Lunga
Attraversa 2 rotonde
 - 7 Continua su Corso Roma
 - 8 Alla rotonda prendi la 3a uscita e imbrocca Via Paderno
 - 9 Svolta a destra
 - 10 Svolta a destra
- Arrivo

CODICE PERCORSO
SECONDARIO

P52

DESTINAZIONE
OSPEDALE BOLOGNINI - SRIATE
(lungo Via Borgo Palazzo)
6,4 km circa 11 min
Link dettaglio percorso
<http://goo.gl/maps/dsk4P>



Partenza da SP42

- 1 Procedi in direzione nord su SP42
 - 2 Alla rotonda prendi la 2a uscita e imbrocca Via San Bernardino
 - 3 Alla rotonda prendi la 1a uscita e imbrocca Via San Giorgio
 - 4 Continua su Via Costantino Simoncini
 - 5 Continua su Via Geremia Bonomelli
 - 6 Via Geremia Bonomelli fa una leggera curva a destra e diventa Via Bartolomeo Bono
Attraversa la rotonda
 - 7 Svolta a sinistra per rimanere su Via Bartolomeo Bono
 - 8 Svolta a destra e imbrocca Via Borgo Palazzo
 - 9 Continua su Via Italia
 - 10 Svolta a destra e imbrocca Via Paderno
 - 11 Svolta a sinistra
 - 12 Svolta a destra
- Arrivo

Vai a **SCHEDA direzione strutture ospedaliere Area Omogenea 6**

Vai a **CARTOGRAFIA VULNERABILITÀ**

Vai a **CARTOGRAFIA AREE OMOGENEE**

PERCORSI VERSO STRUTTURE OSPEDALIERE DA AREA OMOGENEA 6

CODICE PERCORSO
CONSIGLIATO

P53

DESTINAZIONE
HUMANITAS GAVAZZENI - BERGAMO
(lungo SP470)

3,1 km circa 5 min

Link dettaglio percorso

<http://goo.gl/maps/e8oz1>



Partenza da SP42

- 1 Procedi in direzione nord su SP42
- 2 Alla rotonda prendi la 1a uscita e imbocca lo svincolo SP470 per Aeroporto/Orio Al Serio
- 3 Entra in SP470
- 4 Alla rotonda prendi la 3a uscita e imbocca Via San Giovanni Bosco
- 5 Svolta a destra e imbocca Via del Conventino
- 6 Svolta a destra e imbocca Via Mauro Gavazzeni
- 7 Svolta a destra e imbocca Via Europa
- 8 Svolta a destra
Strada a traffico limitato

Arrivo



CODICE PERCORSO
SECONDARIO

P54

DESTINAZIONE
HUMANITAS GAVAZZENI - BERGAMO
(lungo Via San Bernardino)

2,9 km circa 6 min

Link dettaglio percorso

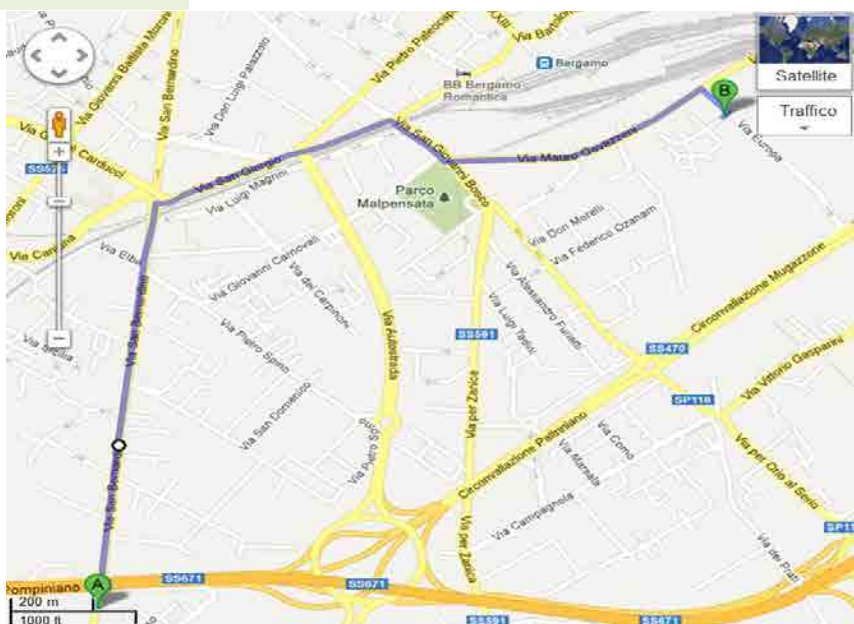
<http://goo.gl/maps/YVnbx>



Partenza da SP42

- 1 Procedi in direzione nord su SP42
- 2 Alla rotonda prendi la 2a uscita e imbocca Via San Bernardino
- 3 Alla rotonda prendi la 1a uscita e imbocca Via San Giorgio
- 4 Continua su Via Costantino Simoncini
- 5 Svolta a destra e imbocca SP591
- 6 Svolta a sinistra e imbocca Via Mauro Gavazzeni
- 7 Svolta a destra e imbocca Via Europa
- 8 Svolta a destra
Strada a traffico limitato

Arrivo



[Vai a SCHEDA direzione strutture ospedaliere Area Omogenea 6](#)

[Vai a CARTOGRAFIA VULNERABILITÀ](#)

[Vai a CARTOGRAFIA AREE OMOGENEE](#)